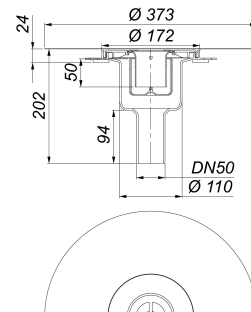


Ablaufgehäuse DallDrain senkrecht, DN 50/DN 100

Artikelnummer: 517234

GTIN: 4001636517234

Rabattgruppe: 6



Beschreibung:

Ablaufgehäuse DallDrain senkrecht, DN 50/DN 100

nach DIN EN 1253

Zum Einbau mit Aufsätzen DallDrain, Aufstockelement DallDrain. Ablaufstutzen DN 50 senkrecht.

Ausführung:

- integrierte Estrichverankerung
- flexible, einklickbare Dichtmanschette zum sicheren Anschluss an Verbundabdichtungen gemäß DIN 18534
- komplett herausnehmbarer, zweiteiliger Geruchs- und Reinigungsverschluss, Sperrwasserhöhe 50 mm (gemäß DIN EN 1253)
- Bauschutzabdeckung

Material:

Ablaufgehäuse und Ablaufstutzen Polypropylen, hochschlagfest

Kann mit Brandschutzelement DN 50 (Art. Nr. 545008) oder Brandschutzelement 12 (Art. Nr. 515438) verwendet werden.

Ablaufleistungen nach:

Nennweite	Produktnorm	Min. Ablaufleistung nach Norm	Anstauhöhe nach Norm	Ablaufleistung bei Anstauhöhe 10 mm	Ablaufleistung bei Anstauhöhe 20 mm	Ablaufleistung
DN 50	DIN EN 1253	0,80 l/s	20,00 mm	0,72 l/s	1,30 l/s	1,30 l/s

Ersatzteile:

517357 Geruchsverschluss